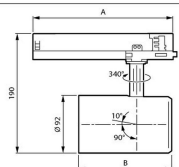


Trafo	Flux	CCT	Optic	A (mm)
PSU	205	840	HNB/HMB/HVB/HVVB/HOVL/HOVLV	158
	495	PW930	NB/MB/WB/VVB/OVLV	162
DA				253
DA V.C.C.			All	253
WA				224



Flux	CCT	B (mm)
275	FMT/Rose/RB	130
295	FC/PC930	149
495		



## Scheda tecnica Philips Luce A Binario LED GreenSpace Evo Proiettore Bianca 20.5W 2700lm 41x80D - 830 Luce Calda

[Visualizza il prodotto](#)

### Dati tecnici

SKU	251905
EAN	8720169590854
Marca	Philips
Nome del fabbricante	ST333T 27S/830 PSU WB WH481
Garanzia Totale di Lampadadiretta	5 anni
Vita Media Utile (ora)	50000

### Informazioni tecniche

Tecnologia	LED Integrato
Potenza Lampada	20.5
Sostituto (Watt)	35
Voltaggio (V)	220-240
Dimmerabile	Non dimmerabile
Codice Colore	830 Bianco Caldo
Colore della Luce (Kelvin)	3000 Bianco Caldo
Indice di Resa Cromatica (Ra)	80-89 - Buona resa cromatica
Colore Chiaro	Bianco
Impostazione del Colore	Colore unico
Flusso Luminoso (Lumen)	2700
Efficienza (Lm/W)	132

Luce d'Emergenza	Senza luce di emergenza
Angolo del Fascio luminoso (gradi)	41x80
Fattore Potenza	>0.90
Tipo di Prodotto	Faretti a Binario LED

## Dettagli sulla plafoniera

Montaggio	Su Binario
Temperatura di Lavoro	0 to +25
Protezione da solidi e liquidi	IP20
Protezione da impatti	IK02 - 0.20 Joule
Alloggiamento	Plastica
Colore dell'Apparecchio	Bianco
Colore del Rivestimento	Bianco

## Dimensioni

Lunghezza (mm)	158
Larghezza (mm)	92
Altezza (mm)	190

## Informazioni sul sensore

Tipo di sensore	Nessun sensore
-----------------	----------------

## Perché scegliere Lampadadiretta?



**Specialista** dell'illuminazione



Piani di illuminazione **personalizzati**



Fino a **7 anni** di garanzia



Resi facili entro **14 giorni**

